



- Seriler halindeki yakıcı tasarımıyla elde edilen yakıt tasarrufu ve artırılan kullanıcı konforu
- Bir vakum pompasına çok sayıda yakıcı bağlanabilme özelliğinden dolayı bina duvar veya çatılarında açılacak delik sayısının azlığı
- Isıl işleme tabi tutulmuş alüminize radyant boru ile elde edilen yüksek verim, benzersiz alüminyum reflektör ve son teknoloji yakıcı tasarımı
- Estetik olarak göze hoş görünecek şekilde tavana dekoratif ızgaralarla monte edilebilme imkanı
- Yanıcı maddeler için bırakılması gereken minimum uzaklıkların oldukça az olması sayesinde kullanılabilir alanın artması
- Çevre dostu-her türlü sıkı emisyon kurallarına uygun

# CoRayVac®

## Mütemadi Radyant Isıtma Sistemi

**CORAYVAC®**

Model	CRT10	CRT15	CRT20	CRT25	CRT30
Güç (kW)	10	15	20	25	30
Yakıcı/Kol (maksimum)	6	5	4	3	3
Yakıcılar Arasındaki Radyant Boru Uzunluğu (m)					
Minimum	3,6	5,2	6,5	7,2	8,6
Maksimum	6,0	9,0	11,4	13,4	16,0
Yakıt	Doğal Gaz, LPG				
Yakıt Tüketimi (m <sup>3</sup> /h)*					
Doğal Gaz (G20)	0,95	1,43	1,91	2,38	2,86
Doğal Gaz (G25)	1,11	1,66	2,22	2,77	3,328
LPG (G31)	0,38	0,56	0,75	0,94	1,13
Giriş Basıncı (mbar)					
Doğal Gaz (G20)	11 Minimum; 50 Maksimum				
Doğal Gaz (G25)	11 Minimum; 50 Maksimum				
LPG (G31)	26 Minimum; 50 Maksimum				
Gaz Bağlantısı	1/2" Dişli				
Elektrik Beslemesi	Vakum Pompaları 230 V, Monofaze veya 380 V Trifaze; Yakıcı 230 V, Monofaze, 1.0 Amper				
Yakıcı Kafa	Demir döküm (İsteğe bağlı olarak Nikel kaplamalı demir döküm)				
Yanma Odası ve Borusu	Ø100mm veya Ø250mm çapında, 1.6mm et kalınlığında, ısıtma işlemi tabii tutulmuş alüminize radyant boru				
Egzost Boru Çapı (mm)	100 veya 150				
Reflektör ve Kapakları	NS3H14 Alüminyum (veya 1.40162 Paslanmaz çelik seçeneği)				
Ateşleme	Tam otomatik, 3 denemeli, %100 kapama emniyetli, direk ateşlemeli kontrol modülü				
Kullanım Şekli	Egzostlar dışarı (Bacalı)				
CE Standardı	EN 777				
Aksesuarlar	Opsiyonel olarak devre dışı lambası (Her türlü voltajda kullanılabilen kontaklar)				

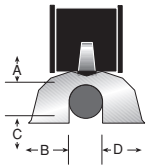
**Ağırlıklar**

Yakıcı ve yanma odası (kg)	8,9
Boru ve reflektör (kg/m)	Alüminyum reflektörle 4,8, paslanmaz çelik reflektörle 5,85

\* Brüt kalorifik değere göre

**Yanıcı Maddelere Min. Uzaklıklar\*\* (mm)**

Model	CRT10	CRT15	CRT20	CRT25	CRT30
Yatay					
A	150	150	150	150	150
B	510	600	760	840	920
C	1500	1500	1500	1500	1530
D	510	600	760	840	920



\*\* Diğer montaj seçenekleri, komple montaj, işletme ve servis kriterleri için "CORAYVAC® İşletme ve Montaj El Kitabı"na bakınız.

**Montaj Kuralları:** ROBERTS GORDON® ürünlerinin montajı yalnızca yerel yasalara ve yönetmeliklere uygun olarak ve sadece gaz yakmalı ısıtma ekipmanlarının montajı ve servisi konusunda yetkilendirilmiş bir profesyonel ekipler tarafından yapılmalıdır.

**Ayrıntılı Bilgi:** Sistem tasarımı ve uygulama alanları ile ilgili detayları ve mühendislik bilgilerini Roberts-Gordon veya size en yakın temsilcisinden elde etmeniz mümkündür. Tasarım, montaj, ürün performansı ve yazılı dökümanlarla ilgili her türlü ayrıntılı bilgi için bize başvurunuz.

**Roberts-Gordon**

Oxford Street

Bilston, West Midlands WV14 7EG UK

Telefon: +44(0) 1902 494425

Faks: +44(0) 1902 403200

E-posta: export@rg-europe.co.uk

<http://www.rg-inc.com>

**Firma Genel Merkezi:**

Roberts-Gordon

Telefon: +1 716.852.4400

Faks: +1 716.852.0854

**Kanada Ofisi:**

Roberts-Gordon Canada Inc.

Telefon: +1 905.945.5403

Faks: +1 905.945.0511