

- Options de conception pratiquement illimitées grâce à un système d'ingénierie adapté au client.
- L'économie du carburant et l'amélioration du confort pour l'utilisateur est assurée par la conception en série des brûleurs.
- Efficacité excellente et combustion idéale grâce au régulateur à zéro incorporé dans des brûleurs de conception de pointe.
- Maximise l'espace utilisable grâce aux faibles distances de dégagement par rapport aux combustibles.
- Dispositif supplémentaire de sécurité avec la conception du régulateur à zéro.
- Pénétration réduite du bâtiment en conséquence de plusieurs brûleurs par ventilateur.
- Protège l'environnement - satisfait aux normes rigoureuses d'émission.

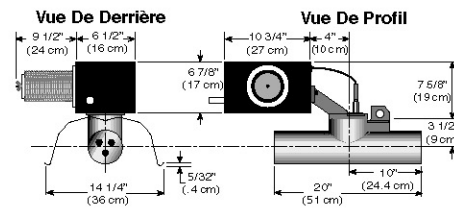
# CoRayVac®

Systeme de chauffage à rayonnement continu à faible intensité



La qualité dans toutes les langues™





		<b>CORAYVAC®</b>							
<b>Modèle</b>		<b>B-2</b>	<b>B-4</b>	<b>B-6</b>	<b>B-8</b>	<b>B-9</b>	<b>B-10</b>	<b>B-12A</b>	<b>B-12</b>
Puissance (BTU/Hr.) (x1000)		20	40	60	80	90	100	110	120
Brûleurs par branche (max)*		6	4	4	4	2	4	4	4
Longueur du tube rayonnant entre les brûleurs (Pi.)									
Minimum		10	12.5	20	20	25	30	35	35
Recommandé		15	20	25	30	30	40	50	50
Maximum		20	25	35	45	50	60	70	70
Combustible		Gaz naturel (GN) ou Gaz Propane (LP); B2 et B12A - Gaz Naturel seulement; B12 - Gaz Propane Seulement							
Pression d'entrée (In. w.c.)		NG		4.5 Minimum; 14.0 Maximum					
		LP		10.5 Minimum; 14.0 Maximum					
Connexion de gaz		1/2" NPT (3/8" tube en acier inoxydable inclus avec le brûleur)							
Alimentation en électricité**		120V, 60 Hz., 0.3 Amp (Connexion- corde avec une prise moulée à 3 dents)							
Tête de brûleur		Fonte (Option - Fonte nickelée)							
Chambre de combustion		Épaisseur 16 laminée à chaud, aluminé traité thermiquement, acier ou fonte enduit de double porcelaine							
Tube échangeur de chaleur		Radiant		4" de dia. Épaisseur 16 laminée à chaud, aluminé, aluminé traité thermiquement, tube en acier enduit de porcelaine de l'intérieur et de l'extérieur ou 4" schedule 40 pipe					
		Tuyère		4" de dia. Épaisseur 16 aluminé, tube en acier enduit de porcelaine de l'intérieur et de l'extérieur					
Conduite d'échappement O.D. (po.)		4" - 6"							
Réflecteurs et montures d'embout		0.24 Aluminium fraisé fini (0.24 acier inoxydable type 304- optionnel)							
Allumage		Totalement automatique, trois essais, étincelle directe, contrôle d'allumage électronique avec 100% coupure							
Approuvé pour l'usage		Intérieur (ventilé)							
Normes CSA		ANSI Z83.20/CSA 2.34, 2.17							
Poids du brûleur (Lbs)		19							
Garantie		Limitée à trois années (se référer au manuel d'installation, de fonctionnement et d'entretien pour les détails)							

\*Type de pompe, disposition du système et les conditions environnementales peuvent réduire le nombre de brûleurs autorisé par branche. Se référer au manuel de conception du CORAYVAC® pour les exigences complètes de conception ou contactez un distributeur indépendant Nord Américain de ROBERTS GORDON® pour plus d'assistance.

\*\*Se référer aux fiches techniques des pompes pour les exigences électriques complètes.

### Distance minimale de dégagement requises par rapport aux combustibles\*\* (In.)

<b>Modèle</b>			<b>B-2</b>	<b>B-4</b>	<b>B-6</b>	<b>B-8</b>	<b>B-9</b>	<b>B-10</b>	<b>B-12A</b>	<b>B-12</b>
Horizontal		A	4	4	4	4	4	4	4	4
		B	20	20	20	20	36	36	36	36
		C	48	48	48	48	60	60	60	60
		D	20	20	20	20	36	36	36	36

† Pour d'autres options de montage et de distances de dégagement associées, installation complète, critères de fonctionnement et d'entretien, veuillez consulter le manuel d'installation, de fonctionnement et de service de CORAYVAC®.

**Code D'Installation:** les produits ROBERTS GORDON® sont à installés uniquement en accord avec les lois les réglementations et les codes locaux et uniquement par un entrepreneur qualifié dans l'installation et le service du matériel de chauffage activé au gaz. **Ce produit n'est pas pour l'usage résidentiel.**

**Plus D'information:** Applications, ingénierie et conseils détaillés sur la conception des systèmes, installation et performance de produits sont valables chez le distributeur nord américain indépendant de ROBERTS GORDON®. Veuillez nous contacter pour toutes informations supplémentaires que vous pouvez exiger y compris le manuel d'installation, de fonctionnement et de service de CORAYVAC®.

**Roberts-Gordon**  
1250 William Street  
P.O. Box 44  
Buffalo, NY 14240-0044 USA  
Téléphone: 716.852.4400  
Fax: 716.852.0854  
Toll Free: 800.828.7450

[www.rg-inc.com](http://www.rg-inc.com)

**Roberts-Gordon**  
76 Main Street West, Unit 10  
Grimby, Ontario L3M 1R6 Canada  
Téléphone: 905.945.5403  
Fax: 905.945.0511

**Bureau en Europe:**  
Roberts-Gordon  
Téléphone: +44(0) 1902 494425  
Fax: +44(0) 1902 403200